



SMALT BRNO, spol. s r.o.

Palace Sidonie Tel.: +420 543 210 756
Hybešova 21 Fax: +420 543 210 757
602 00 Brno E-mail: info@smalt.cz
Czech Republic www.smalt.com

エナメル・プレート

レリーフ入りブリキ・プレート

ブリキ製黒板

ブリキ製盆

ブリキ製マグネット

コンビネーション・プレート

エナメル・プレートはガラスの特殊な性質と鉄鋼の強さ・耐久性のコンビネーションであり、金属板に色素と混ぜ合わせたガラスを塗り、約800度の温度で焼いたものです。

プレートは耐久性が強く、いかなる気候条件に耐えることも可能です。その輝きを帯びた硬い表面は、退色、色のはがれといった腐敗をすることはありません。市販のガラス磨き剤による定期的な手入れで維持できます。

形、サイズについてほぼ無制限にお客様のご要望にお応えできます。

本物の金、プラチナなどを使用することも可能です。



オフセット印刷の色彩の輝きにより、プレートは興味深く人目を引くものとなります。

厚さ約0.5 mmのブリキ板にエンボス加工、何段階かの念入りなプレスを施します。

金または銀メタルの光沢による効果を用いることも可能です。

最少オーダー数:500個



お客様のデザインとデータ



当社レリーフ・デザイン



裏側から見たプレート



完成したプレート

レリーフ技術案

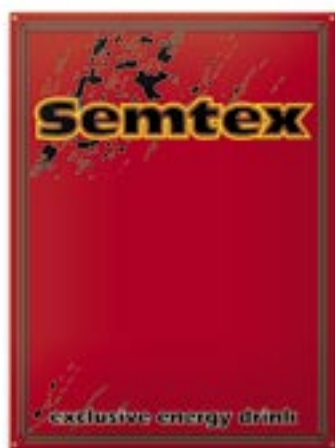
当社専門家はブリキプレートへの完璧なレリーフ加工で有名です。

モチーフを送付いただければレリーフ案と完成図のシュミレーションをご用意いたします。



エナメルの長所(屋外での使用に最適、あらゆる気候条件によい、耐久性、表面の滑らかさ)を生かし、書き込み可能な二つとないプレート製作をしないなどということはあるでしょうか？

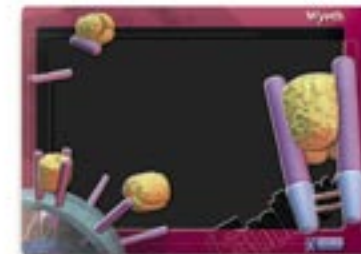
最少オーダー数:100個



何層かで構成されるモチーフのレリーフ部が、御社の掲示内容をうまく目立たせる枠組みを形成。プレートは屋内での使用向け。

弊社ブリキ製マグネットと理想的な組み合わせとなります。

最少オーダー数:500個



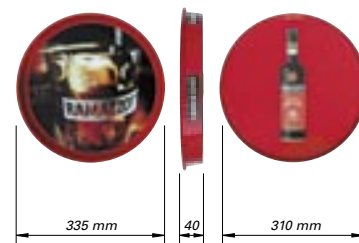
当社スタッフとアイデアをご相談ください。あるいは当社が直接考案したデザインを提出することも可能です。
温度計あるいはカレンダーは、ほぼあらゆるプレートに採用することができます。

最少オーダー数:
エナメル・プレート - 100個
ブリキ・プレート - 500個



厚さ0.5 mmのブリキ板を使用
両面オフセットでプリント、滑り止め加工

最少オーダー数:2000個



ブリキ製マグネット

厚さ0.5 mmのブリキ板を使用した高度なオフセット・プリント、完璧な輪郭と様々な形状のマグネット - これが弊社のブリキ製マグネットです。

あとはこれにお客様の想像力を結びつけるのみ。
当社エナメル・プレート、ブリキ製黒板との組み合わせが理想的です。

最少オーダー数:5000個

